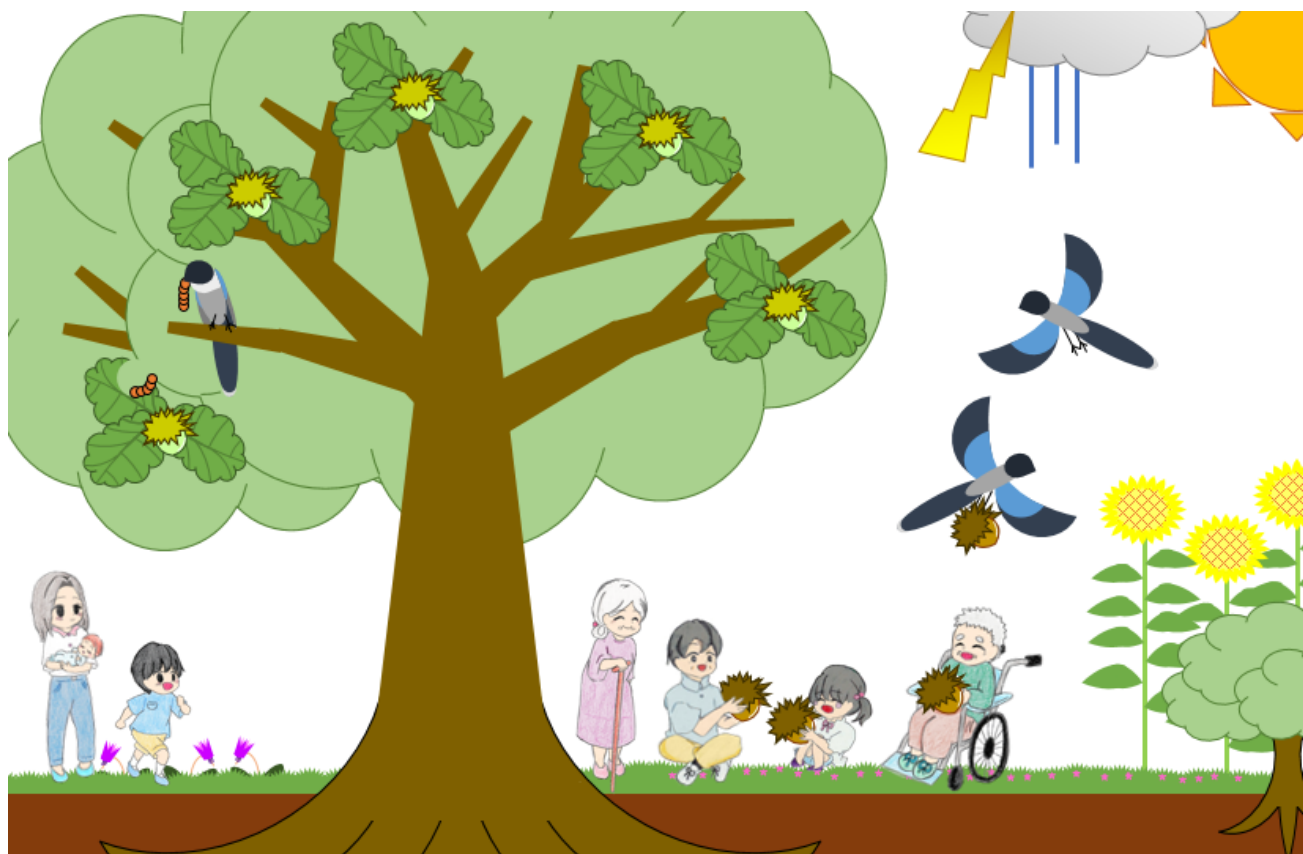


愛称募集

応募締切
2月28日
(日)必着

「誰もが集える みんながつながる 地域へ広がる」

柏市教育福祉会館



大きな大きな木があります。

毎日、その木影に集まって、遊んだり、くつろいだり、勉強したり、みんな自由に過ごしています。

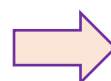
そして、楽しかったこと、友だちが出来たこと、新しい発見をしたことを心にしまって家路へ着きます。

また、明日も行こう！

(教育福祉会館コンセプトイメージ)

そんな優しさと元気をもらえる教育福祉会館
をみなさんと一緒に目指します。

裏面へつづく



柏市教育福祉会館愛称募集要項

1 対象

市内在住・在勤・在学のかた(団体での応募も可能です(市内の団体に限る))

2 応募期間

令和3年2月28日(日)まで(必着)

3 応募方法

愛称(ふりがな)と理由・郵便番号・住所・氏名・年齢・電話番号・市内在勤及び市内在学のかたはその旨を記入して、郵送、ファクス、メールで応募するか、教育福祉会館3階総合受付へ直接お持ちください。(様式は自由)

郵送:郵便番号 277-0005 柏 5-8-12 柏市中央公民館あて

ファクス:04-7163-9364

メール:info-chkm@city.kashiwa.chiba.jp(件名に「愛称応募」と記入してください。)

問合せ先:柏市中央公民館 電話 04-7164-1811

【応募欄】

(ふりがな) 愛 称	
理 由	
□市内在住 □市内在勤 □市内在学 (該当するものにチェックをお願いします)	
氏 名	年 齢 () 才
住 所	〒 電話番号 ()



教育福祉会館外観

教育福祉会館3階ロビー

